

**Rextorm** серия



RSK-FP02,  
считыватель отпечатков  
пальцев с IPX5 и FIPS 201 PIV



RSK-MRC01,  
встроенный сканер  
2D штрих-кодов  
(оптическое распознавание  
текстов только для  
PX501 – OCR + EZDL)\*



RSK-UHF01,  
считыватель UHF RFID меток  
на расстоянии до 3 м  
(EPCglobal UHF Class 1  
Gen 2 / ISO 18000-6C)



RSK-CAM01,  
3D-камера для распознавания  
лиц и измерения  
размеров предметов\*



SN203-SN01 (RSK-SN01),  
NFC 13.56 МГц  
+ считыватель смарт-карт  
ISO 7816 (CAC-модуль) (2-в-1)



RDK501,  
русифицированная  
защищенная (IP54)  
съемная клавиатура с тачпадом



RSK-HS01,  
жесткая ручка для переноски  
(может служить подставкой)



Ручка для переноски  
(без D-образных колец)



Плечевой ремень  
(без D-образных колец)



X-образная  
накладка на руку для 10"  
(без D-образных колец)



VD04-S/ F-A/ C + VD06-F-A/ C,  
автомобильная док-станция  
с минимальным (S)/  
расширенным (F) набором  
портов ввода-вывода и питанием  
от сети переменного тока  
(A)/ от прикуривателя (C)



VD04-M,  
автомобильная док-станция  
без репликации портов  
ввода-вывода



VB04,  
кронштейн VESA



DT04-F + DT06-F,  
настольная док-станция  
(без адаптера питания)



Дигитайзер  
с IP54 для PX501  
(3-е поколение)



RSK-BC400,  
зарядное устройство для  
одновременной зарядки  
4-х батарей



EB200,  
зарядное устройство  
для одновременной зарядки  
2-х батарей



EB03,  
съемная аккумуляторная  
батарея повышенной  
емкости 9000 мАч



SB01,  
стандартная съемная  
аккумуляторная батарея  
емкостью 4500 мАч



VC01,  
автомобильное  
зарядное устройство  
(от прикуривателя)

**DT04/ DT06, настольные док-станции**

PX501 (3-е поколение)	PX-501 (2-е поколение)	PM-521	Модель	Замок Кенсингтона	USB 3.1	USB 2.0	RJ-45	HDMI	VGA	Разъем питания (DC)
	✓	✓	DT04-F	x 1	н/д	x 4	x 1	x 1	x 1	x 1
✓			DT06-F	x 1	x 2	x 2	x 1	x 1	x 1	x 1

**VD04/ VD06, автомобильные док-станции**

PX501 (3-е поколение)	PX-501 (2-е поколение)	PM-521	Модель	USB 3.1	USB 2.0	RS-232	RJ-45	HDMI	VGA	Мини-джек 3.5 мм	Динамик	Разъемы SMA для подключения внешних антенн	Дискретный вход/ выход	Разъем питания (DC)
	✓	✓	VD04-F	н/д	x 4	x 2	x 1	x 1	x 1	x 1	x 1	x 2	4 / 4	x 1
	✓	✓	VD04-S	н/д	x 2	н/д	н/д	н/д	н/д	н/д	н/д	x 2	н/д	x 1
✓	✓	✓	VD04-M	н/д	н/д	н/д	н/д	н/д	н/д	н/д	н/д	н/д	н/д	н/д
✓			VD06-F	x 2	x 2	x 2	x 1	x 1	x 1	x 1	x 1	x 2	4 / 4	x 1
✓			VD06-S	x 2	н/д	н/д	н/д	н/д	н/д	н/д	н/д	x 2	н/д	x 1

## Blaxtone серия

### PM-311B



Встроенный считыватель отпечатков пальцев (емкостный, 508 т/дюйм)



2RSK-MRC01, сканер 2D штрих-кодов с оптическим распознаванием текстов (OCR + EZDL)\*



SN202-MM01, считыватель данных с машиночитаемой зоны (MZR) + считыватель магнитных карт (MSR) (модуль 2-в-1)



SN202-MB01, сканер 2D штрих-кодов + считыватель магнитных карт (MSR) (модуль 2-в-1)



EB02, 2-я съемная аккумуляторная батарея емкостью 4200 мАч



EB100, зарядное устройство для 1-й батареи



VC01, автомобильное зарядное устройство (от прикуривателя)



VD05-F-A/ C, автомобильная док-станция с питанием от сети переменного тока/ от прикуривателя: USB 2.0 x 4, RS-232 x 2, RJ45 x 1, VGA x 1



DT05, настольная док-станция (без адаптера питания): USB 2.0 x 4, RJ45 x 1, VGA x 1, HDMI x 1



VB03, кронштейн VESA



X-образная накладка на руку для 7" (с D-образными кольцами)



Плечевой ремень (без D-образных колец)



Ручка для переноски (без D-образных колец)

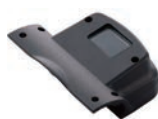
### PM-522



SN201-GC01, считыватель смарт-карт (CAC-модуль) + GNSS (GPS / ГЛОНАСС / BeiDou) (модуль 2-в-1)



MR01, считыватель магнитных карт (MSR)



BC01, сканер 2D штрих-кодов



EB01, 2-я съемная аккумуляторная батарея емкостью 4200 мАч



EB100, зарядное устройство для 1-й батареи



VC01, автомобильное зарядное устройство



D200M (+ GP03), автомобильная док-станция (+ модуль GPS): USB 2.0 x 4, Ethernet x 1, RS-232 x 2, VGA x 1



DT02M, настольная док-станция (без адаптера питания): USB 2.0 x 4, Ethernet x 1, VGA x 1



VB02, кронштейн VESA



X-образная накладка на руку для 10" (без D-образных колец)



Плечевой ремень (без D-образных колец)



Ручка для переноски (без D-образных колец)

## DashON



DashON – это утилита для управления устройствами RuggON, оптимизированная для работы с сенсорным экраном и позволяющая за пару касаний запрограммировать функциональные клавиши, заблокировать сенсорный ввод с экрана, или, например, переключиться в режим работы с внешними антеннами. SDK предоставляется\*.

\* По запросу

## RuggOTA



RuggOTA – это облачная платформа для удаленного обновления программного обеспечения на устройствах RuggON, позволяющая назначать групповые политики, задавать расписание, отслеживать статусы и результаты обновлений.

© RuggON Corporation. Все права защищены.  
Технические характеристики могут быть изменены без предварительного уведомления.